



# クリオ横浜大口伍番館

# 販売価格 3,080万円



エントランス



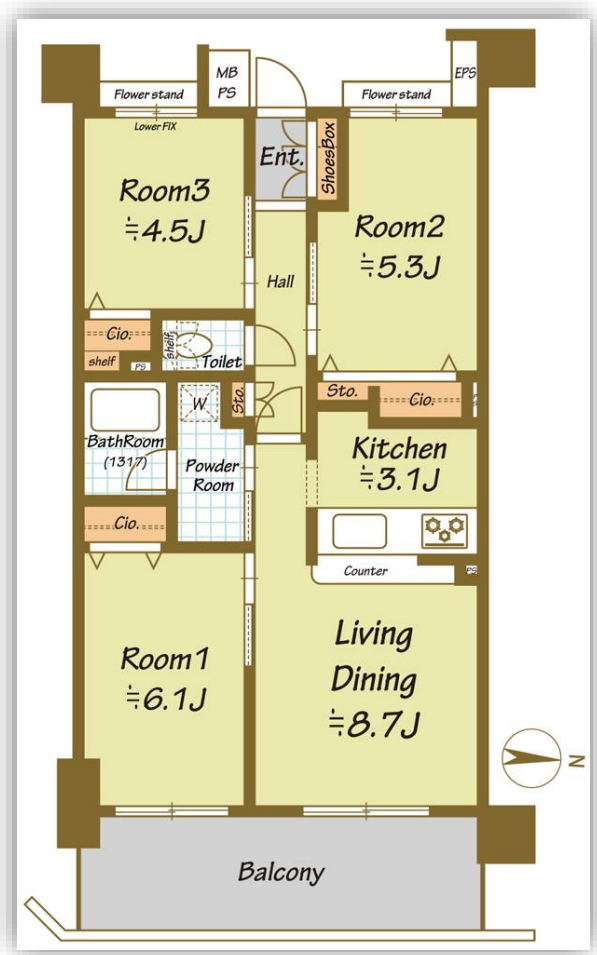
外観



エントラン内側



談話スペース



間取り  
2LDK+S / 60.60㎡ (壁芯)

### 【物件概要】

- 所在地：横浜市神奈川区入江2丁目20-17
- 交通  
JR横濱線 『大口』駅 徒歩4分
- 権利：所有権
- 築年月：2005年03月
- 敷地面積：1107.28㎡  
共有持分210530分の6060
- 用途地域：準工業地域
- 専有面積 60.60㎡ (壁芯)
- バルコニー：東向き 10.80㎡
- 総戸数：33戸
- 間取り：2LDK+S
- 構造：鉄筋コンクリート造陸屋根7階建
- 所在階：2階部分
- 管理費：13,640円/月
- 修繕積立金：11,820円/月
- 分譲会社：明和地所株式会社
- 施工会社：三井住友建設株式会社
- 管理会社：明和管理株式会社
- 管理形態：全部委託 ■管理員：日勤
- 敷地内駐車場：空きなし
- ペット：可 (規約による細則あり)
- 上下水道：公営 ■ガス：都市ガス
- エレベーター：あり
- 現況：居住中 ■引渡日：相談

### ■設備

- オートロック・TVモニター付きインターホン・1317サイズ浴室・追い炊き機能付・浴室暖房乾燥機・温水洗浄便座・対面式システムキッチン・ディスパーザー・三面鏡付洗面化粧台・エアコン・室内洗濯機置場・エレベーター・宅配BOX・防犯カメラ

### 【おすすめポイント】

- ☆JR横浜線『大口』駅から平坦徒歩4分
- ☆複数路線利用可能！JR京浜東北線『新子安』駅徒歩9分、京浜急行線『京急新子安』駅徒歩12分と便利な立地
- ☆MEGAドン・キホーテやコジマ×ビックカメラも至近で便利な環境
- ☆ペットとの共生可能マンション (規約による細則あり)
- ☆安心のクリオブランドマンション



取引態様：専属専任媒介

神奈川知事(1)第30937号 (公社)全国宅地建物取引業保証協会会員  
(公社)神奈川宅地建物取引業協会会員  
〒221-0814 神奈川県横浜市神奈川区旭ヶ丘23番7号  
電話：045-534-5784 FAX：045-534-5793

お問い合わせは 松本まで  
TEL:080-9662-1209  
E-mail: nao-matsumoto@3-ways.jp